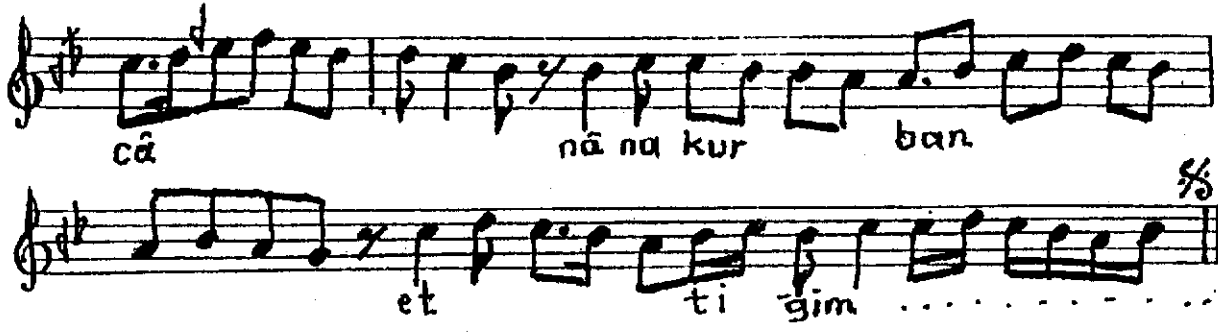


# ŞİVENÜMA ŞARKI

Beste  
Emin Akan

Ağır Aksak

öy le ber ba dım ki ta rif  
eyle mek mām kūn de  
gıl Pek peri Ney le yim şan gēn  
ol du ha līm dan  
Lūm bu yol söy le mek mūm  
eē le mek  
mūm kūn de gıl  
... Bil mi yor lar cā nı  
mı cā nâ nakur ban  
et ti gım  
.... Bil mi yor lar cā nı mı



Öyle berbadım ki tarif eylemek mümkün değil  
Pek perişan oldu halim söylemek mümkün değil  
Bilmiyorlar cânımı cânâna kurban ettiğim  
Neyleyim gönlüm bu yoldan eğlemek mümkün değil